

# apprivoiser

L'ÉLÉMENT



Poêles à bois

Pour son développement sur le marché Français, Rhea Flam, a décidé de s'appuyer sur l'expertise de LAUDEVCO, distributeur de « solutions de chauffages biomasses auprès des professionnels ».

**LAUDEVCO S'ORGANISE EN PLUSIEURS PÔLES :**

**Commercial**

- Des commerciaux terrains de proximité
- Équipe de chiffrage dédiée à la fumisterie
- Équipe de chiffrage dédiée à la chaudière & aux accessoires hydrauliques

**Logistique**

- Stock permanent de plusieurs centaines d'appareils
- Stock de pièces détachées sur l'ensemble des appareils commercialisés
- Service de messagerie performant pour livraison palette
- Service petit colis pour les pièces détachées

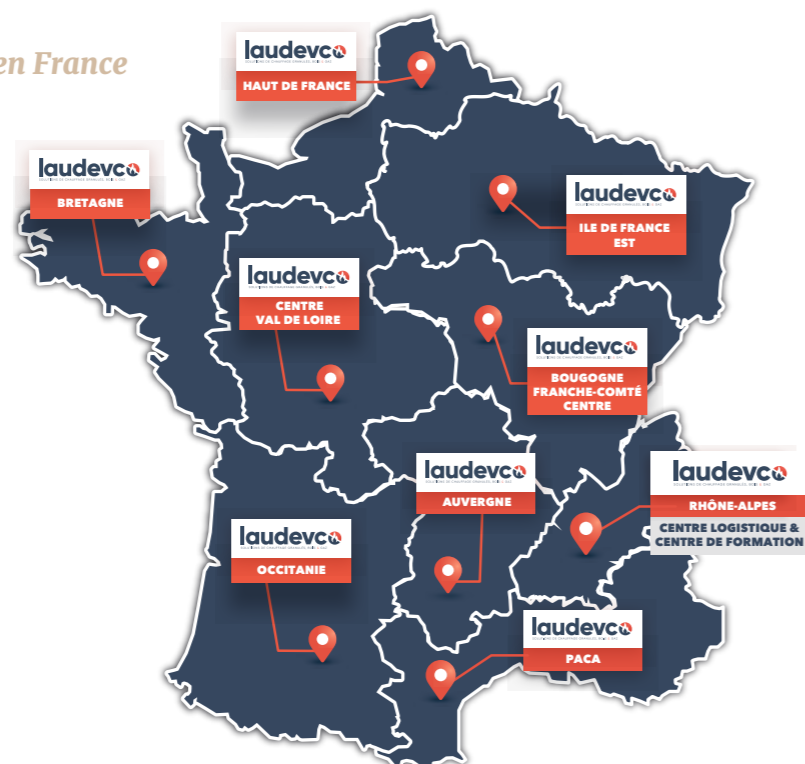
**Technique & SAV**

- SAV téléphonique à destination de l'installateur
- Équipe de mise en service terrain notamment pour les chaudières
- Un réseau de stations techniques partenaires
- Sourcing produit : les produits sélectionnés répondent aux exigences normatives du marché français (performances, qualité) et aux exigences des utilisateurs (bruit, fonctionnalités)

**Formation**

- Des formations techniques hebdomadaires sur les produits (air, hydro, SAV, spécifique chaudière)
- Plateforme Technique Qualibois
- Zone test pour produits air et hydro avec en permanence des appareils en fonctionnement

Retrouvez-nous partout en France



apprivoiser  
L'ÉLÉMENT

A propos de Rhéa Flam	4
Matériaux	5
Flamme Verte	6
<b>EDESSA (RE6)</b>	8
<b>LAMIA (RL6)</b>	10
<b>LAMIA A (RLA6)</b>	12
<b>LAMIA T (RLP6)</b>	14
<b>LAMIA BF (RLF6)</b>	16
<b>NEMEA N (RN6)</b>	18
<b>Spécificité des poêles RHEA</b>	21
<b>Poêles-Cheminées Design</b>	22
<b>LUCERIA C (RLU9)</b>	24
Schémas	26
Poignée et système de fermeture	29
Accumulation	30
Possibilités de décors	31
Étiquette énergie	32
Données techniques	33



## A PROPOS DE RHÉA FLAM



*Apprivoisement de l'élément. L'utilisation du feu a fondamentalement influencé le développement de l'homme moderne. Nous utilisons son énergie depuis plus d'un million d'années. Pour nous protéger des bêtes, nous n'avons plus besoin de sa force. Cependant, contre le froid et pour créer une atmosphère chaleureuse, oui.*

Selon d'anciennes histoires, ce sont les dieux grecs qui ont enlevé le feu au peuple pour le punir avant de le rendre à nouveau au courageux Prométhée. Apprivoiser le pouvoir que le feu cache à l'intérieur était et reste toujours presque une tâche surhumaine. C'est pourquoi nous avons donné le nom de notre marque de poêles à bois d'après le nom de l'épouse de Titan Kron et de la mère du dieu suprême d'Olympe Zeus.

Les poêles Rhea-Flam vous permettent d'attacher l'un des éléments de base directement dans votre maison. Vous pouvez profiter de la chaleur agréable et de ses effets sur le corps humain, profiter des flammes dansantes et créer une atmosphère indéniable de fusion avec la nature.

Les types individuels de poêles nommés d'après les anciens noms de villes associent la puissance brute de matériaux de qualité à la finesse de la technologie moderne des processus de combustion. En conséquence, nos modèles atteignent des paramètres qui répondent facilement aux normes environnementales les plus strictes.

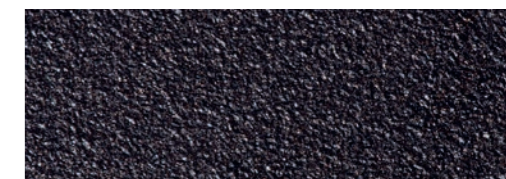
Pour intégrer naturellement les poêles dans divers intérieurs, il existe des variantes en fonte et en tôle (acier) ou des combinaisons avec la stéatite façonnée par des processus naturels depuis des millions d'années. Pour mettre en harmonie les couleurs, il est possible de choisir des carreaux de céramique de fonte et de la stéatite. Tous les matériaux proviennent de fournisseurs réputés qui sont à cet égard les chefs de file dans le domaine des poêles et du chauffage.

Pour plus d'informations sur la marque et les produits Rhea-Flam, veuillez nous contacter.

## MATÉRIAUX

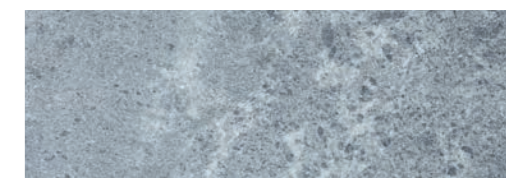
### Fonte

Cet alliage fer-carbone a commencé à être fabriqué dès le IV<sup>e</sup> siècle avant J.-C. Il fait face à une température d'environ 1500 °C et convient donc parfaitement à une utilisation dans les poêles à bois. Le principal avantage est la résistance qualitative du matériel et sa longue durée de vie. La fonte ne déçoit pas, même en termes de propriétés de stockage et est capable de retenir la chaleur mieux et plus longtemps.



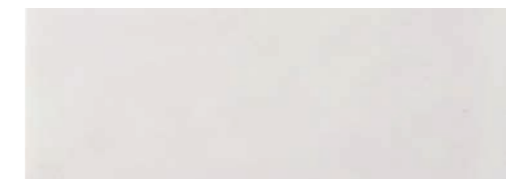
### Stéatite

La lave riche en magnésium s'est précipitée à la surface de la Terre il y a des centaines de millions d'années et s'est répandue dans le paysage à 1600 °C. Plus tard, les plaques de la lithosphère ont commencé à entrer en collision et ces anciennes coulées de lave ont été soumises à une pression et à une chaleur constante. L'olivine s'est peu à peu transformée en serpentine et puis s'est transformée en stéatite. C'est donc un matériel qui a fait face à des températures élevées tout au long de sa création. Il a ainsi obtenu d'excellentes propriétés de maintien de la chaleur et de la conductivité et constitue donc un élément idéal et efficace pour la décoration des poêles à bois.



### Céramique

Afin de suivre les tendances de la couleur moderne et de vivre selon vos souhaits, les poêles Rhea-Flam offrent des revêtements de carreaux de céramique. Vous obtenez un matériel naturel avec d'excellentes propriétés thermiques. Chaque carreau est fabriqué à la main avec l'aide d'une technologie de pointe.



# Flamme Verte

Le label Flamme Verte a été lancé en 2000 par les fabricants d'appareils domestiques avec le concours de l'Agence de l'Environnement et de la Maîtrise de l'Énergie (ADEME).

Sa vocation : promouvoir l'utilisation du bois par des appareils de chauffage performants dont la conception répond à une charte de qualité exigeante en termes de rendement énergétique et d'émissions polluantes, sur laquelle s'engagent les fabricants, signataires de la charte Flamme Verte.

Depuis le 1er Janvier 2021, la certification 7\* Flamme Verte a évolué afin de s'adapter aux nouveaux critères de l'aide « MaPrimeRénov », offrant la possibilité à tous les foyers français d'obtenir une aide financière pour l'équipement d'un nouveau poêle à bois.

C'est sur ces nouveaux critères que notre équipe d'ingénieurs œuvre afin d'optimiser les performances de nos poêles RHEA Flam.

Nous sommes fiers de pouvoir proposer toute une gamme d'appareils labélisés Flamme verte 7 étoiles.

Vous équiper avec un poêle ou un foyer RHEA Flam vous garantira à la fois des performances élevées donc des économies substantielles et également la certitude d'un investissement à long terme assuré par la grande qualité de notre fabrication.

CLASSE DE PERFORMANCE  
ENVIRONNEMENTALE

flamme  
VERTE

Le label  
du chauffage  
au bois

[www.flammeverte.org](http://www.flammeverte.org)

Appareil de classe

7★

Cet appareil doit être installé par un professionnel selon les règles de l'art et conformément aux règles techniques rappelées dans la notice.

Une bonne utilisation de cet appareil alimenté au bois, associé à un combustible de qualité, contribue à économiser l'énergie, à réduire les émissions de gaz à effet de serre et à préserver notre environnement.

# EDESSA



Les poêles EDESSA représentent la force. Leur caractéristique principale est une large chambre de combustion qui vous permet non seulement d'obtenir la puissance suffisante pour chauffer l'intérieur, mais aussi une vue magnifique et large sur les flammes. Grâce à l'espace utilisé de manière appropriée au-dessus de la chambre de combustion et à la chambre de fumée spécialement adaptée, le poêle atteint des paramètres exceptionnels et répond à des exigences environnementales strictes.

- Large foyer pour des bûches de 40 cm
- Système d'air pour assurer la vitre propre
- Contrôle facile de l'alimentation en air
- Possibilité d'arrivée de l'air extérieur par le bas ou par l'arrière
- Poignée en bois élégante
- Combinaison d'éléments en fonte et en acier de haute qualité
- Possibilité de carreaux de céramique blanche
- Foyer en chamotte résistant

## EDESSA 01

Céramique



## EDESSA 02

Stéatite



## EDESSA 03

Fonte



### DONNÉES TECHNIQUES

#### EDESSA 01 / 02 / 03

Puissance nominale	5,6 kW
Puissance réglable	2,8 – 7,3 kW
Rendement	82,8 %
Efficacité énergétique saisonnière	73 %
CO — COV — Poussières — Nox — I	627 mg/Nm <sup>3</sup> — 29 mg/Nm <sup>3</sup> — 26 mg/Nm <sup>3</sup> — 103 mg/Nm <sup>3</sup> — 0,3
Diamètres sortie fumées	150 mm (arrière ou haute)
Diamètre entrée d'air	125 mm
Hauteur de l'axe sortie arrière / au sol	1171 mm
Norme	EN 13 240
Dimensions H × L × P	1300 × 610 × 397 mm
Poids	201 kg / 215 kg / 199 kg
Taille bûche	40 cm
Option	kit accumulation chaleur : ACCU.RE 30 kg
Classe énergétique	A*

# LAMIA



La forme ovale moderne du poêle LAMIA a un design intérieur sobre, mais une fois allumé, le poêle deviendra la caractéristique dominante de votre salon. Le lien avec la nature est également évident grâce à d'une poignée en bois qui ne perturbe pas la ligne du poêle.

- Forme elliptique moderne
- Idéal pour les bûches de 33 cm
- Système d'air pour assurer la vitre propre
- Contrôle facile de l'alimentation en air
- Possibilité d'arrivée de l'air extérieur par le bas ou par l'arrière
- Poignée en bois élégante
- Combinaison d'éléments en fonte et en acier de haute qualité
- Possibilité de carreaux de céramique blanche
- Foyer en chamotte résistant

**LAMIA 01**  
Céramique



**LAMIA 02**  
Stéatite



**LAMIA 03**  
Fonte



## DONNÉES TECHNIQUES

### LAMIA 01 / 02 / 03

Puissance nominale	6 kW
Puissance réglable	3,0 – 7,8 kW
Rendement	81,9 %
Efficacité énergétique saisonnière	72 %
CO – COV – Poussières – Nox – I	923 mg/Nm <sup>3</sup> – 59 mg/Nm <sup>3</sup> – 22 mg/Nm <sup>3</sup> – 111 mg/Nm <sup>3</sup> – 0,5
Diamètres sortie fumées	150 mm (arrière ou haute)
Diamètre entrée d'air	125 mm
Hauteur de l'axe sortie arrière / au sol	988 mm
Norme	EN 13 240
Dimensions H × L × P	1122 × 550 × 438 mm
Poids	184 kg / 213 kg / 169 kg
Taille bûche	33 cm
Option	—
Classe énergétique	A*

# LAMIA A à accumulation



Pour une possibilité encore plus longue d'être chauffé par une chaleur naturellement rayonnée, le poêle LAMIA est disponible en version à accumulation. Avec le set facultatif de plaques d'accumulation, vous conservez une partie de la chaleur qui réchauffe votre salon longtemps après l'extinction des dernières flammes.

- Forme elliptique moderne
- Idéal pour les bûches de 33 cm
- Système d'air pour assurer la vitre propre
- Contrôle facile de l'alimentation en air
- Possibilité d'arrivée de l'air extérieur par le bas ou par l'arrière
- Poignée en bois élégante
- Combinaison d'éléments en fonte et en acier de haute qualité
- Possibilité de carreaux de céramique blanche
- Foyer en chamotte résistant

**LAMIA A 01**  
Céramique



**LAMIA A 02**  
Stéatite



**LAMIA A 03**  
Fonte



## DONNÉES TECHNIQUES

### LAMIA A 01 / 02 / 03

Puissance nominale	6 kW
Puissance réglable	3,0 – 7,8 kW
Rendement	81,9 %
Efficacité énergétique saisonnière	72 %
CO – COV – Poussières – Nox – I	923 mg/Nm <sup>3</sup> – 59 mg/Nm <sup>3</sup> – 22 mg/Nm <sup>3</sup> – 111 mg/Nm <sup>3</sup> – 0,5
Diamètres sortie fumées	150 mm (arrière ou haute)
Diamètre entrée d'air	125 mm
Hauteur de l'axe sortie arrière / au sol	988 / 1289 mm
Norme	EN 13 240
Dimensions H × L × P	1555 × 553 × 438 mm
Poids	218 kg / 257 kg / 198 kg
Taille bûche	33 cm
Option	kit accumulation chaleur : ACCU.RE 30 kg
Classe énergétique	A*

# LAMIA T à pied



Le poêle LAMIA qui malgré sa taille compacte offre beaucoup de puissance, est complété dans cette version par un système pivotant sur le pied qui permet une rotation de 360°. Vous pourrez ainsi profiter de la vue sur les flammes depuis n'importe quelle partie de la pièce sans vous limiter à l'espace.

- Forme elliptique moderne
- Idéal pour les bûches de 33 cm
- Système d'air pour assurer la vitre propre
- Contrôle facile de l'alimentation en air
- Possibilité d'arrivée de l'air extérieur par le bas ou par l'arrière
- Poignée en bois élégante
- Combinaison d'éléments en fonte et en acier de haute qualité
- Possibilité de carreaux de céramique blanche
- Foyer en chamotte résistant

**LAMIA T 01**  
Céramique



**LAMIA T 02**  
Stéatite



**LAMIA T 03**  
Fonte



## DONNÉES TECHNIQUES

### LAMIA T 01 / 02 / 03

Puissance nominale	6 kW
Puissance réglable	3,0 – 7,8 kW
Rendement	81,9 %
Efficacité énergétique saisonnière	72 %
CO – COV – Poussières – Nox – I	923 mg/Nm <sup>3</sup> – 59 mg/Nm <sup>3</sup> – 22 mg/Nm <sup>3</sup> – 111 mg/Nm <sup>3</sup> – 0,5
Diamètres sortie fumées	150 mm (arrière ou haute)
Diamètre entrée d'air	125 mm
Hauteur de l'axe sortie arrière / au sol	988 / 1289 mm
Norme	EN 13 240
Dimensions H × L × P	1122 × 550 × 438 mm
Poids	154 kg / 175 kg / 144 kg
Taille bûche	33 cm
Option	—
Classe énergétique	A*



# LAMIA BF avec four



Si vous souhaitez profiter de la chaleur naturelle, non seulement pour le chauffage, mais aussi pour la cuisson de quelque chose de bien qui sent bon et rend votre maison encore plus agréable, vous pouvez utiliser le four disponible dans le LAMIA BF. Un compartiment séparé en acier inoxydable équipé d'une grille pour permettre le positionnement idéal de votre plat.

- Forme elliptique moderne
- Idéal pour les bûches de 33 cm
- Système d'air pour assurer la vitre propre
- Contrôle facile de l'alimentation en air
- Possibilité d'arrivée de l'air extérieur par le bas ou par l'arrière
- Poignée en bois élégante
- Combinaison d'éléments en fonte et en acier de haute qualité
- Possibilité de carreaux de céramique blanche
- Foyer en chamotte résistant

**LAMIA BF 01**  
Céramique



**LAMIA BF 02**  
Stéatite



**LAMIA BF 03**  
Fonte



## DONNÉES TECHNIQUES

### LAMIA BF 01 / 02 / 03

Puissance nominale	6 kW
Puissance réglable	3,0 – 7,8 kW
Rendement	81,9 %
Efficacité énergétique saisonnière	72 %
CO — COV — Poussières — Nox — I	923 mg/Nm <sup>3</sup> — 59 mg/Nm <sup>3</sup> — 22 mg/Nm <sup>3</sup> — 111 mg/Nm <sup>3</sup> — 0,5
Diamètres sortie fumées	150 mm (arrière ou haute)
Diamètre entrée d'air	125 mm
Hauteur de l'axe sortie arrière / au sol	988 / 1289 mm
Norme	EN 13 240
Dimensions H × L × P	1555 × 553 × 438 mm
Dimensions FOUR H × L × P	315 × 319 × 243 mm
Poids	251 kg / 289 kg / 231 kg
Taille bûche	33 cm
Option	—
Classe énergétique	A*

# NEMEA N



Le poêle compact NEMEA N offre des performances suffisantes avec des chauffage au bois. Le vitrage, qui reste toujours propre grâce au lave-glace, domine le complet avec un système de verrouillage automatique et un élégant Porte équipée d'une poignée en bois. Vous choisissez l'habillage de votre cheminée doit être. Que ce soit la fonte intemporelle, la stéatite naturelle, ou plutôt l'une des être des variantes de couleur de la Céramique faite à la main ?

- Conception compacte et excellents paramètres d'émission
- Rinçage des vitres pour une vitre propre
- Régulation facile de l'alimentation en air
- Connexion d'alimentation en air externe en bas ou à l'arrière
- Manche élégant en bois véritable
- Habillage en fonte, stéatite ou céramique blanche
- Revêtement e argile réfractaire résistant de la chambre de combustion

## NEMEA N 01

Céramique



## NEMEA N 02

Stéatite



## NEMEA N 03

Fonte



### DONNÉES TECHNIQUES

#### NEMEA N 01 / 02 / 03

Puissance nominale	5,8 kW
Puissance réglable	2,9 – 7,5 kW
Rendement	80,6 %
Efficacité énergétique saisonnière	71 %
CO – COV – Poussières – Nox – I	862 mg/Nm <sup>3</sup> – 50 mg/Nm <sup>3</sup> – 16 mg/Nm <sup>3</sup> – 114 mg/Nm <sup>3</sup> – 0,5
Diamètres sortie fumées	150 mm (arrière ou haute)
Diamètre entrée d'air	125 mm
Hauteur de l'axe sortie arrière / au sol	992 mm
Norme	EN 13 240
Dimensions H × L × P	1126 × 496 × 407 mm
Poids	168 kg / 182 kg / 160 kg
Taille bûche	25 cm
Option	–
Classe énergétique	A*

**NEMEA N 05**  
Céramique

**NEMEA N 06**  
Stéatite



**DONNÉES TECHNIQUES**

**NEMEA N 05 / 06**

Puissance nominale	5,8 kW
Puissance réglable	2,9 – 7,5 kW
Rendement	80,6 %
Efficacité énergétique saisonnière	71 %
CO – COV – Poussières – Nox – I	862 mg/Nm <sup>3</sup> – 50 mg/Nm <sup>3</sup> – 16 mg/Nm <sup>3</sup> – 114 mg/Nm <sup>3</sup> – 0,5
Diamètres sortie fumées	150 mm (arrière ou haute)
Diamètre entrée d'air	125 mm
Hauteur de l'axe sortie arrière / au sol	992 mm
Norme	EN 13 240
Dimensions H x L x P	1126 x 496 x 407 mm
Poids	153 kg / 159 kg
Taille bûche	25 cm
Option	—
Classe énergétique	<b>A*</b>

# Spécificité des poêles RHEA



**CLASSE DE PERFORMANCE ENVIRONNEMENTALE**

*flamme*  
**VERTE**

Le label du chauffage au bois

www.flammeverte.org

Appareil de classe

**7★**

Cet appareil doit être installé par un professionnel selon les règles de l'art et conformément aux règles techniques rappelées dans la notice.  
Une bonne utilisation de cet appareil alimenté au bois, associé à un combustible de qualité, contribue à économiser l'énergie, à réduire les émissions de gaz à effet de serre et à préserver notre environnement.



## POÊLES-CHEMINÉES DESIGN

La vie moderne ne peut plus se passer d'éléments de design d'intérieur. Avec les cheminées design de la collection RHEA-Flam, vous pouvez profiter d'un chauffage respectueux de l'environnement avec un beau design. La porte qui peut effectivement être poussée vers le haut, ce qui est en fait typique des inserts de cheminée encastrés, vous permet d'en ajouter facilement d'autres. Maintenant, cependant, ce type de remplissage est également possible avec un produit autonome. La collection combine cette façon pratique d'ajouter du bois combinée à l'avantage d'une installation rapide et peu coûteuse du produit sans nécessiter de modifications structurelles majeures, vous offrant le bon produit pour votre maison moderne. Une utilisation et une maintenance simples et pratiques vont de soi.

# LUCERIA C



Notre cheminée design LUCERIA C combine les meilleures caractéristiques d'un poêle à bois. Comme un poêle à poser, la cheminée design peut être raccordée rapidement et facilement à une cheminée et à un apport d'air extérieur. Cependant, son concept offre également les avantages d'un insert de cheminée - en particulier l'élégante porte coulissante, qui offre une vue imprenable sur les flammes de trois côtés, et le lambris caractéristique. Ici vous avez le choix entre une variante conservatrice en acier noir, pierre naturelle avec capacité de stockage ou céramique faite à la main en deux couleurs différentes. Ces grâce aux différents. Les nuances peuvent être choisies pour correspondre au reste de l'ambiance.

- Grand vitrage et une surface suffisante
- Raccordement de l'arrivée d'air extérieur chambre large en bas ou à l'arrière
- Rinçage des vitres pour une vitre propre
- Manche élégant en bois véritable
- Système coulissant pratique pour l'entretien
- Régulation facile de l'alimentation en air
- Foyer en argile réfractaire durable

## LUCERIA C 02

Stéatite



## LUCERIA C 03

Fonte

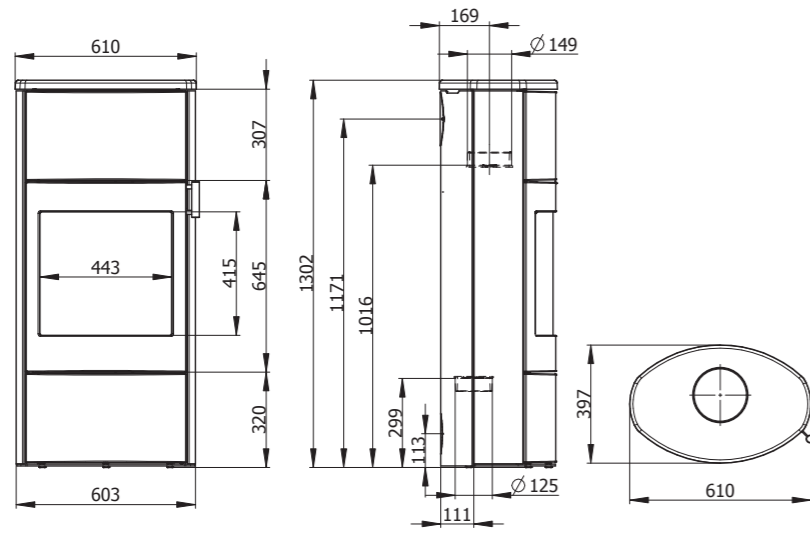


### DONNÉES TECHNIQUES

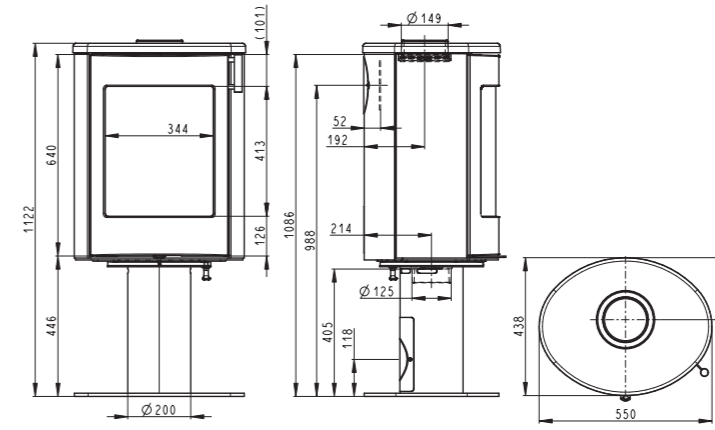
#### LUCERIA C 02 / 03

Puissance nominale	8,7 kW
Puissance réglable	4,3 – 11,3 kW
Rendement	80,8 %
Efficacité énergétique saisonnière	71 %
CO – COV – Poussières – Nox – I	844 mg/Nm <sup>3</sup> – 49 mg/Nm <sup>3</sup> – 29 mg/Nm <sup>3</sup> – 99 mg/Nm <sup>3</sup> – 0,4
Diamètres sortie fumées	150 mm (arrière ou haute)
Diamètre entrée d'air	125 mm
Hauteur de l'axe sortie arrière / au sol	1567 mm
Norme	EN 13 240
Dimensions H × L × P	1778 × 915 × 510 mm
Poids	393 kg / 293 kg
Taille bûche	40 cm
Option	klt accummatlon Chaleur : ACCU-RL (100 kg)
Classe énergétique	A*

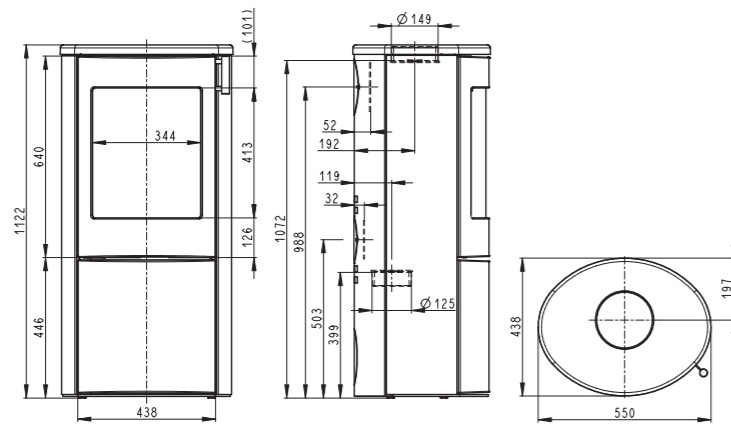
# SCHÉMAS



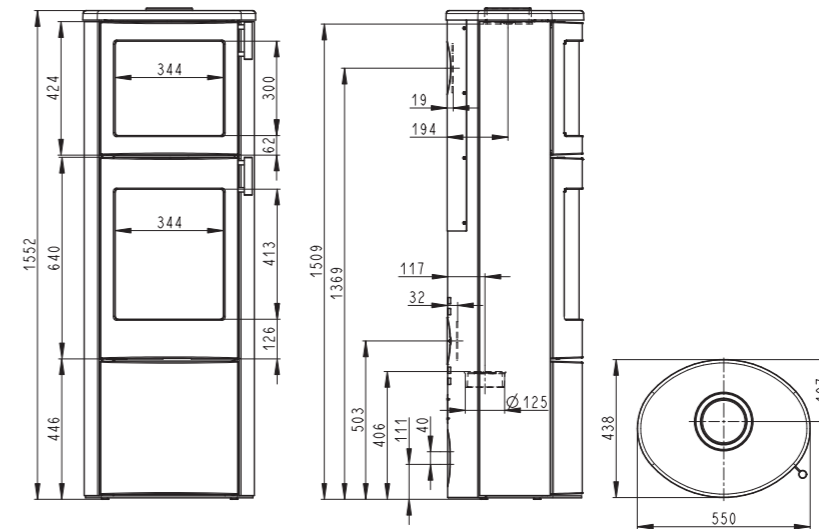
**EDESSA**



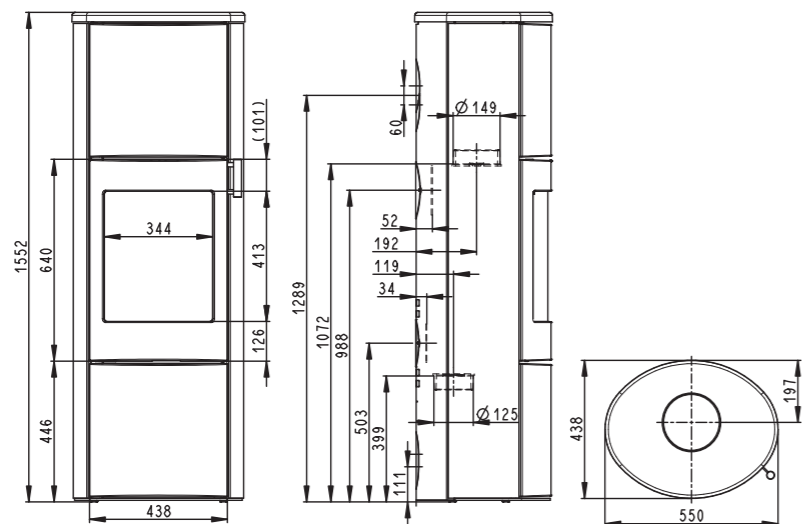
**LAMIA T**



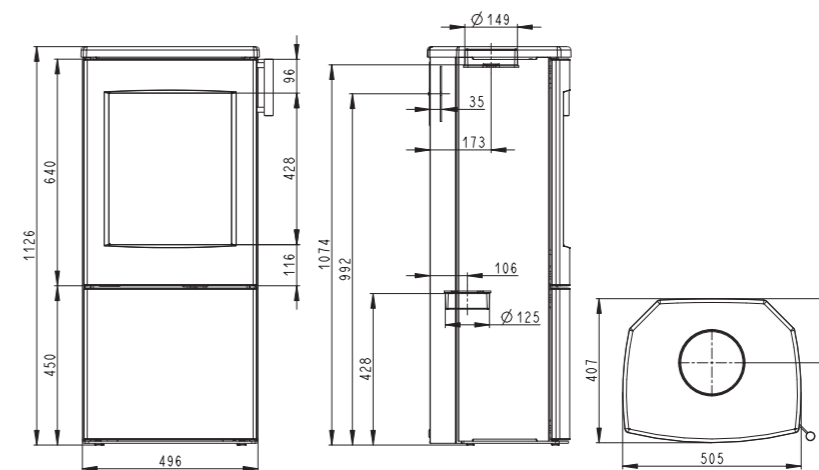
**LAMIA**



**LAMIA BF**

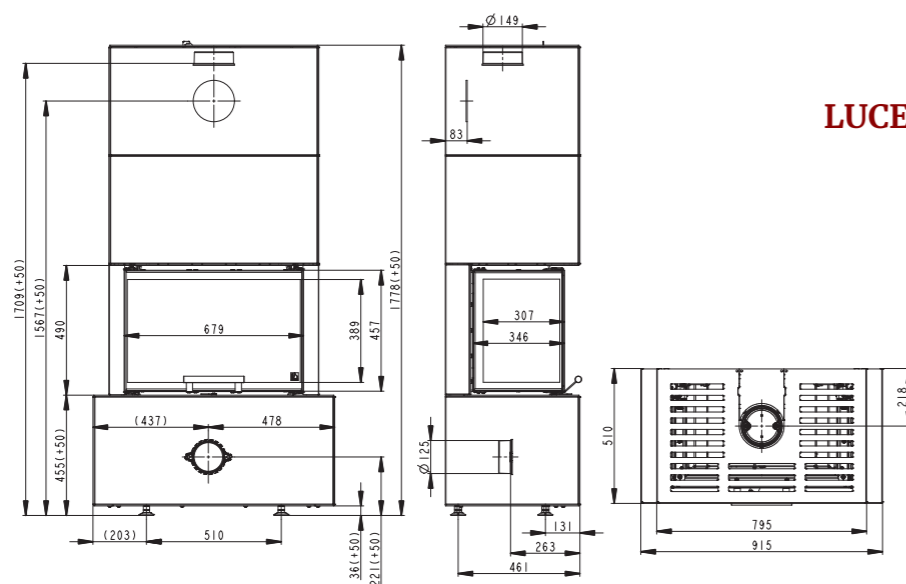


**LAMIA A**



**NEMEA N**

## SCHÉMAS



**LUCERIA C**

## POIGNÉE ET SYSTÈME DE FERMETURE

Poignée élégante conçue pour ne pas perturber la ligne générale du poêle. Nous l'avons également placée en haut de la porte. Cela signifie que vous n'aurez pas à vous pencher pour ouvrir la porte lors du chargement du bois.

La porte est équipée d'un système de fermeture automatique - Vous pouvez ouvrir la porte en tirant vers vous. Lorsque la porte est ouverte à 90 degrés, elle reste fixe et vous pouvez charger du bois confortablement. Dès que vous commencez à re-fermer la porte, vous pouvez la relâcher et la porte se fermera automatiquement.



# ACCUMULATION

Les poêles à bois de la collection RHEA-Flam peuvent être complétés par divers accessoires, soit pour augmenter l'utilité, soit pour augmenter votre confort. Avec les accessoires suivants, vous pouvez porter votre chauffage à un niveau encore plus élevé !

## Ensemble de pierres de stockage pour cheminées design

*Cet accessoire est destiné à*  
**AKKUM DK 01**

LUCERIA C 02 - Accumulation  
LUCERIA C 03 - Accumulation



## Ensemble de pierres de stockage pour poêles (AKKUM 01)

*Cet accessoire est destiné à*  
LAMIA 01 A - Accumulation  
LAMIA 02 A - Accumulation  
LAMIA 03 A - Accumulation

## Ensemble de pierres de mémoire pour poêles (ACCUM 02)

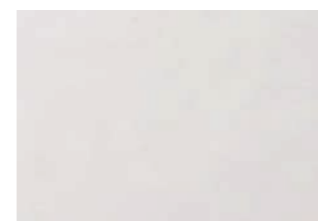
*Cet accessoire est destiné à*  
EDESSA 01  
EDESSA 02  
EDESSA 03



# POSSIBILITÉS DE DÉCORS

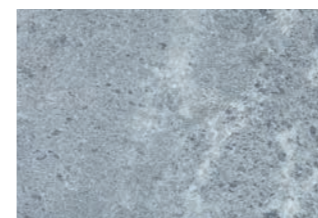
## Céramique

Finition céramique produite par RHEA Flam :

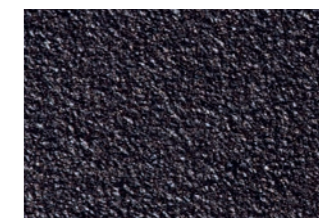


blanc

## Stéatite



## Fonte



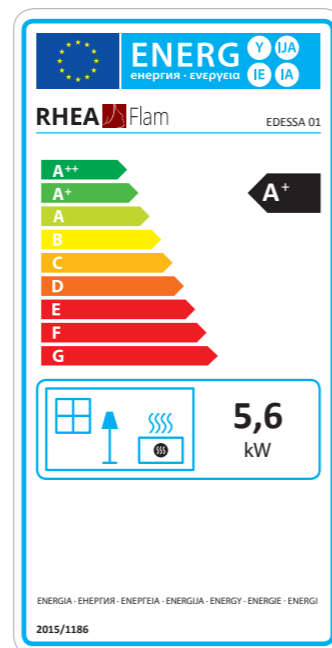


# CLASSE ÉNERGÉTIQUE

Le feu est l'une des sources originales de chaleur. Nous puisons l'énergie de la nature, mais nous devons la traiter avec respect. C'est pourquoi nous suivons toujours les règles les plus strictes.

Le chauffage dans nos poêles à bois est écologique, économique et durable. Tous les modèles sont conçus pour fournir suffisamment d'énergie et en même temps respecter les limites d'émission et ne pas polluer l'environnement.

Pour répondre aux directives européennes, tous nos appareils sont accompagnés d'une étiquette énergie de manière à vous permettre d'apprécier et de comparer nos performances en matière de consommation.



# DONNÉES TECHNIQUES DES POÊLES

Modèle – nom	Puissance nominale (kW)	Puissance réglable (kW)	Dimensions H x L x P (mm)	Diamètre du départ de fumée (mm)	Diamètre d'arrivée d'air extérieur (AAC) (mm)	Hauteur de l'axe sortie arrière / au sol (mm)	Poids (kg)	Rendement (%)	Consommation de bois moyenne (kg/h)	classe énergétique	EN 13 240	15a B-VG	Din +	BimschV 2
EDESSA 01 – Céramique	5,6	2,8–7,3	1300 x 610 x 397	150	125	1171	201	82,8	1,6	A+	•	•	•	•
EDESSA 02 – Stéatite	5,6	2,8–7,3	1300 x 610 x 397	150	125	1171	215	82,8	1,6	A+	•	•	•	•
EDESSA 03 – Fonte	5,6	2,8–7,3	1300 x 610 x 397	150	125	1171	199	82,8	1,6	A+	•	•	•	•
LAMIA 01 – Céramique	6	3,0–7,8	1122 x 550 x 438	150	125	988	184	81,9	1,8	A+	•	•	•	•
LAMIA 02 – Stéatite	6	3,0–7,8	1122 x 550 x 438	150	125	988	213	81,9	1,8	A+	•	•	•	•
LAMIA 03 – Fonte	6	3,0–7,8	1122 x 550 x 438	150	125	988	169	81,9	1,8	A+	•	•	•	•
LAMIA 01 A – Céramique	6	3,0–7,8	1552 x 553 x 438	150	125	988 / 1289	218	81,9	1,8	A+	•	•	•	•
LAMIA 02 A – Stéatite	6	3,0–7,8	1552 x 553 x 438	150	125	988 / 1289	257	81,9	1,8	A+	•	•	•	•
LAMIA 03 A – Fonte	6	3,0–7,8	1552 x 553 x 438	150	125	988 / 1289	198	81,9	1,8	A+	•	•	•	•
LAMIA T 01 – Céramique	6	3,0–7,8	1122 x 550 x 438	150	125	988	154	81,9	1,8	A+	•	•	•	•
LAMIA T 02 – Stéatite	6	3,0–7,8	1122 x 550 x 438	150	125	988	175	81,9	1,8	A+	•	•	•	•
LAMIA T 03 – Fonte	6	3,0–7,8	1122 x 550 x 438	150	125	988	144	81,9	1,8	A+	•	•	•	•
LAMIA BF 01 – Céramique	6	3,0–7,8	1552 x 553 x 438	150	125	1369	251	81,9	1,8	A+	•	•	•	•
LAMIA BF 02 – Stéatite	6	3,0–7,8	1552 x 553 x 438	150	125	1369	289	81,9	1,8	A+	•	•	•	•
LAMIA BF 03 – Fonte	6	3,0–7,8	1552 x 553 x 438	150	125	1369	231	81,9	1,8	A+	•	•	•	•
NEMEA N 01 – Céramique	5,8	2,9–7,5	1126 x 496 x 407	150	125	992	168	80,6	1,7	A+	•	•	•	•
NEMEA N 02 – Stéatite	5,8	2,9–7,5	1126 x 496 x 407	150	125	992	182	80,6	1,7	A+	•	•	•	•
NEMEA N 03 – Fonte	5,8	2,9–7,5	1126 x 496 x 407	150	125	992	160	80,6	1,7	A+	•	•	•	•
NEMEA N 05 – Céramique	5,8	2,9–7,5	1126 x 496 x 407	150	125	992	153	80,6	1,7	A+	•	•	•	•
NEMEA N 06 – Stéatite	5,8	2,9–7,5	1126 x 496 x 407	150	125	992	159	80,6	1,7	A+	•	•	•	•
LUCERIA C 02 – Stéatite	8,7	4,3–11,3	1778 x 915 x 510	150	125	1567	393	80,8	2,6	A+	•	•	•	•
LUCERIA C 03 – Fonte	8,7	4,3–11,3	1778 x 915 x 510	150	125	1567	293	80,8	2,6	A+	•	•	•	•



**RHEA**  **Flam**

[www.rheafлам.fr](http://www.rheafлам.fr)

[info@rheafлам.com](mailto:info@rheafлам.com)

**BY laudevco**  
SOLUTIONS DE CHAUFFAGE GRANULÉS, BOIS & GAZ

[www.laudevco.com](http://www.laudevco.com)

[contact@laudevco.com](mailto:contact@laudevco.com)

ZI Pré Brun  
1020 B Impasse Lavoisier  
38530 PONTCHARRA



RHEA FLAM.2022.09.F  
RHEA Flam se réserve le droit de modifier et d'actualiser le présent document à tout moment et sans préavis. Tout a été fait pour que le présent document soit exact et à jour à la date d'impression. Dans le cadre de sa politique d'amélioration continue des produits, RHEA Flam se réserve le droit, à tout moment, de faire modifier ou évoluer ses produits.